



Oferta Reprodukcyjnej

Obrazów

**OFERTA
REPRODUKCJI
OBRAZÓW**

● Spis treści

I. PROCES REPRODUKCJI

1. Czym jest reprodukcja
2. Czym jest ColorChecker
3. Czym jest profil ICC
4. Na co zwracam uwagę

III. KONTAKT

II. MOJE REPRODUKCJE

1. „Morsztyn pod Chocimiem”
2. Miedzioryt kolorowy: Artyleria piesza
3. „Placówka - 1863”
4. Drzeworyt: „Biwak wojsk rosyjskich na pl. Zamkowym w Warszawie”
5. Drzeworyt - Wymarsz powstańców z Grodna, 14 .III. 1863 r.
6. Gwasz - Przysięga T. Kościuszki na Rynku w Krakowie
7. Gwasz - „Wprowadzenie na Rynek w Krakowie armat rosyjskich zdobytych pod Raclawicami”
8. Gwasz - „Obóz wojsk T. Kościuszki pod Bosutowem”
9. Gwasz - „Obóz wojsk T. Kościuszki pod Igołomią”
10. „Bitwa pod Fuengirolą”
11. „Batory pod Gdańskiem”
12. „Bitwa z Turkami”
13. „Bitwa pod Oliwą 28.XI.1627”



PROCES REPRODUKCJI

1.

**Czym jest
reprodukcja cyfrowa**

● Czym jest reprodukcja cyfrowa

...I CZY WARTO JĄ ROBIĆ?

W dzisiejszych czasach tworzenie cyfrowych kopii dzieł malarskich jest niezwykle istotne, ponieważ pozwala na **przechowywanie obrazów w najwyższej jakości**, która nie ulega degradacji wraz z biegiem czasu. Cyfrowe reprodukcje mają szerokie zastosowanie, zarówno w kontekście archiwizacji, jak i promocji sztuki. Wirtualne galerie zdobywają coraz większą popularność, umożliwiając odtwarzanie obrazów na różnych urządzeniach multimedialnych, o każdej porze i w dowolnym miejscu na świecie. Posiadając urządzenie o precyzyjnym odwzorowaniu kolorów, możemy podziwiać cyfrowe kopie w jakości zbliżonej do oryginału, bez konieczności odwiedzania muzeum czy galerii. Dodatkowo, możliwość przybliżania fragmentów obrazu umożliwia dokładne oglądanie detali dzieła sztuki. To wszystko sprawia, że cyfrowe kopie stają się nowoczesnym i wygodnym sposobem eksplorowania sztuki.



2.

Czym jest ColorChecker

● Czym jest ColorChecker

JAKA JEST JEGO ROLA?

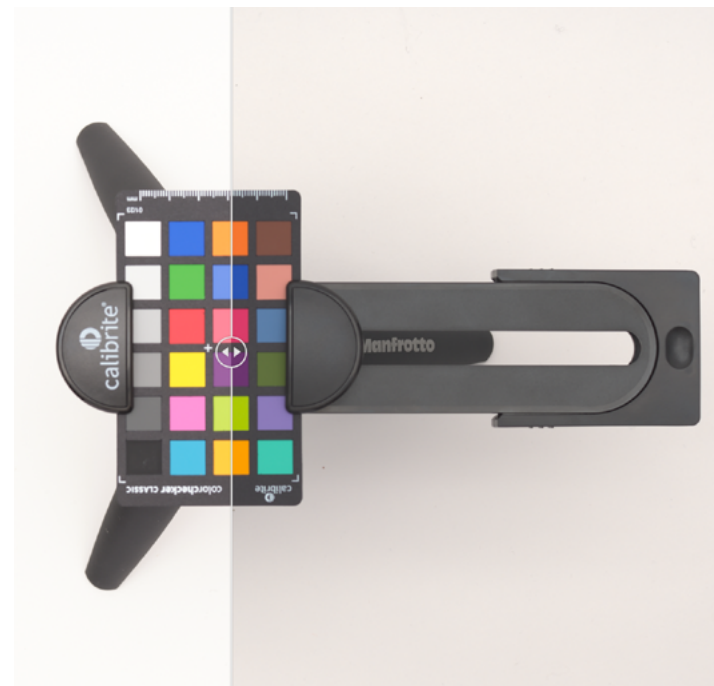
ColorChecker to nazwa używana dla różnych narzędzi lub kart referencyjnych używanych w fotografii, grafice komputerowej, druku, filmie i innych dziedzinach, aby zapewnić **jednolitość kolorów w różnych warunkach oświetleniowych**. Jednym z najbardziej znanych produktów tego typu jest „X-Rite ColorChecker”, który jest popularny wśród profesjonalistów zajmujących się korektą kolorów i kalibracją sprzętu.

CO ZAWIERA

Karta ColorChecker zawiera **zestaw kolorów o znanych wartościach**, co umożliwia fotografom, projektantom graficznym i innym profesjonalistom ustalanie dokładnych korekt kolorów w ich pracach. Po zrobieniu zdjęcia lub nagrań w warunkach oświetleniowych, użytkownicy mogą porównać rzeczywiste kolory na karcie z odwzorowaniem kolorów na swoim sprzęcie, co pomaga w dostosowaniu korekcji kolorów i uzyskaniu spójnych wyników.

CZY JEST PRZYDATNYM NARZĘDZIEM?

ColorChecker jest przydatny zarówno podczas fotografowania, jak i w procesie postprodukcji, gdzie precyzyjna korekta kolorów jest **kluczowa** dla uzyskania pożądanych efektów w obrazach czy filmach.



3.

Czym jest profil ICC

● Czym jest Profil ICC

JAKĄ PEŁNI FUNKCJĘ?

Profil ICC (International Color Consortium) to standardowy format służący do definiowania **przekształceń kolorów** pomiędzy **urządzeniami**. Jest to plik tekstowy lub binarny, który zawiera informacje o charakterystyce kolorystycznej danego urządzenia, takiego jak monitor, drukarka, lub skaner. Profil ICC opisuje, w jaki sposób **urządzenie interpretuje kolory**, co pozwala na skuteczne zarządzanie kolorem w procesie produkcyjnym, od tworzenia, poprzez edycję, aż do finalnego wydruku lub wyświetlania.

KIEDY ICH UŻYWAĆ?

Profile ICC są używane w celu zapewnienia spójności kolorów pomiędzy różnymi urządzeniami i oprogramowaniem. Na przykład, gdy edytujesz zdjęcia na monitorze, który ma swój własny sposób interpretacji kolorów, a następnie drukujesz je na drukarce, która również ma swoją charakterystykę kolorystyczną, profil ICC pozwala na przekształcenie kolorów w taki sposób, aby uzyskać **spójny wygląd** między różnymi **etapami produkcji**.

PODSTAWOWE ELEMENTY

Podstawowe elementy zawarte w profilu ICC to:

Przestrzeń barw: Określa zbiór kolorów, które urządzenie jest w stanie reprodukcować. Popularnymi przestrzeniami barw są sRGB, Adobe RGB, ProPhoto RGB itp.

Charakterystyka kolorystyczna (TRC - Tone Reproduction Curve): Opisuje, jak urządzenie przekształca jasność pikseli na ekranie w wartości luminancji czy barw w druku.

Matryca przekształceń: Określa, jak przekształcać kolory pomiędzy różnymi przestrzeniami barw.

W PRAKTYCE...

W praktyce, systemy operacyjne i oprogramowanie obsługujące kolor automatycznie korzystają z profili ICC, aby **zoptymalizować** wygląd kolorów na różnych urządzeniach.

PROFIL ICC

The screenshot shows the ColorChecker Camera Calibration software interface. The window title is "ColorChecker Camera Calibration". The menu bar includes "File", "View", and "Help". The main toolbar contains "DNG", "Dual Illuminant DNG", and "ICC-TIFF". The file name "mwp_55630(4)_2441.tif" is displayed in the top left of the main workspace.

Instructions:

Create a standard ICC profile representing a single lighting condition.

- 1) Drag a TIFF image into the image pane. ColorChecker Camera Calibration will attempt to automatically detect the ColorChecker in the image.
- 2) If auto-detection fails, click on the corners of the ColorChecker in the image to manually place the crop marks. Zoom in if necessary.
- 3) Click the Create Profile button. Give the profile a name and click Save. The profile will be saved to the specified location.

For more information click [here](#)

Create Profile



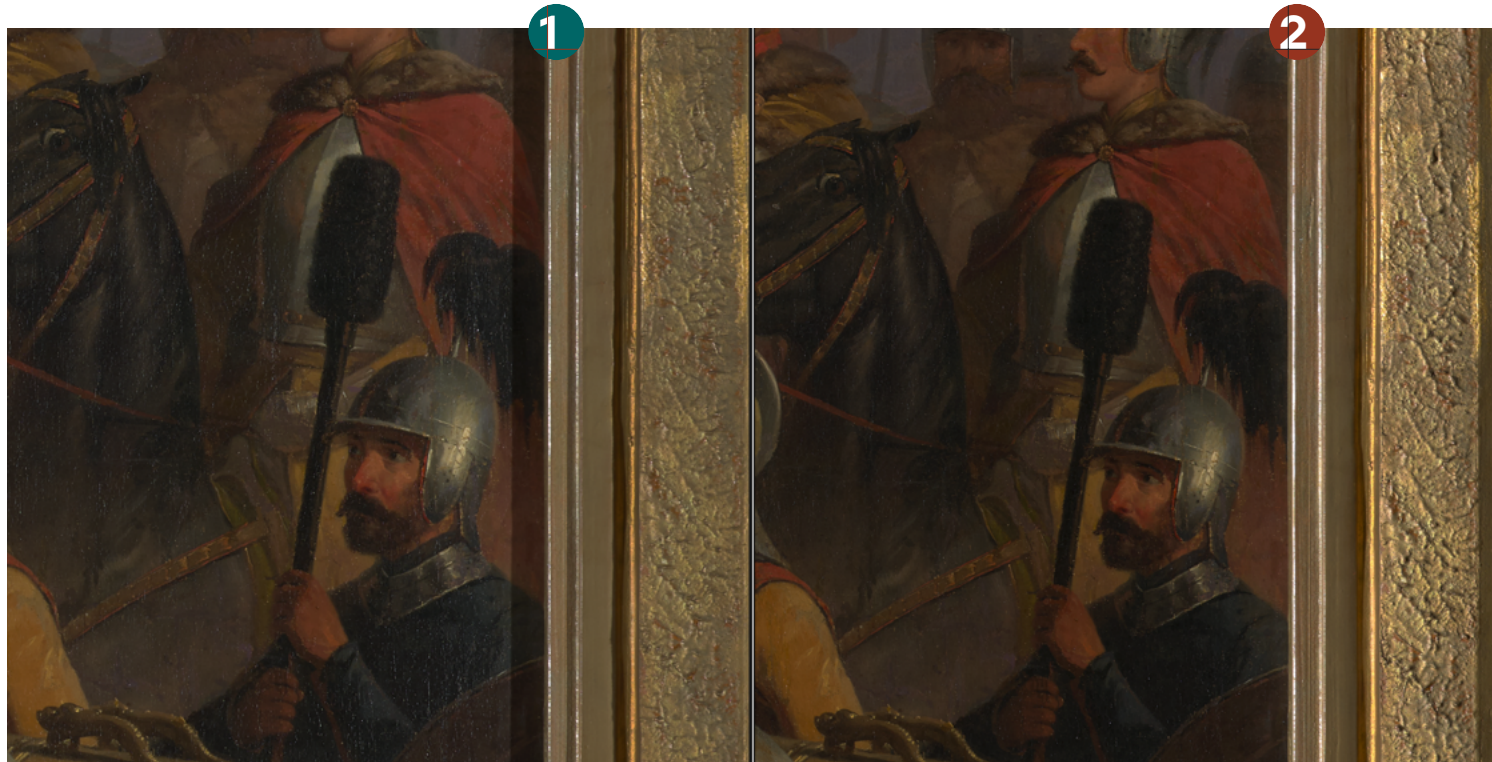
4.

Na co zwracam uwagę

● Na co zwracam uwagę

...czyli „Diabeł tkwi w szczegółach”

Kilka lat doświadczenia w reprodukcji obrazów nauczyło mnie zwracać uwagę na **istotne detale** wykonywanej pracy. Zdarzają się sytuacje, gdy obraz musi pozostać w ramie, co powoduje niechciane **cienie** i **refleksy** na płótnie. Opracowałem swoje techniki, które niwelują ten niepożądany efekt.





MOJE REPRODUKCIJE



Kossak Juliusz - „Morsztyn pod Chocimiem”, 1874



Weiland Carl F. - Miedzioryt kolorowy: Artyleria piesza,

1812



Maszyński Julian - „Placówka - 1863”, 1863



Durand Godefroy - Drzeworyt:
„Biwak wojsk rosyjskich na pl. Zamkowym w Warszawie”
z L'illustration, Journal Uniwersel, 1863



Worms Jules - Drzeworyt - Wymarsz powstańców z Grodna, 14 .III. 1863 r. z „L'illustration Jurnal Universal”, 1863



Stachowicz Michał - Gwasz- Przysięga T. Kościuszki na Rynku w Krakowie, XVIII w.



Stachowicz Michał - Gwasz- Przysięga T. Kościuszki na Rynku w Krakowie, XVIII w.

Obraz mniejszy suwazami na dzieło
Michała Stachowicza (ur. 1768 zm. 1825). Pochodzi on
z tek. Ambroszego Grabowskiego (ur. 1782 zm. 1868)
znanego puławy starostwici Krakowa i autora cennych
prac o Krakowie. W tekach tych pełnych wrotat Amb. Gra-
bowskiego obraz mniejszy ostatecznym prymie p. tych tek wy-
bor do pakupu dla Muzeum narodowego, nie należał do
tego obrazu do zbioru tej instytucji dla tego, że pierwotny
obraz z tym samym tematem malowany olejno

W Krakowie dnia 5 czerwca 1921

Feliks Konarski
dyr Muzeum

dyr Muzeum
Narodowego





Stachowicz Michał - Gwasz - „Obóz wojsk T. Kościuszki pod Bosutowem”, 22 IV 1794 r., 1804



Stachowicz Michał - Gwaz - „Obóz wojsk T. Kościuszki pod Igołomią”, 1804



January Suchodolski - „Bitwa pod Fuengirolą”, 1841



Jan Matejko - „Batory pod Gdańskiem”



Autor nieznany - „Bitwa z Turkami”, XVII/ XVIII



Kawecki Alojzy Roman - „Bitwa pod Oliwą 28.XI.1627”, 1939



KONTAKT

KONTAKT

JAKUB OSITEK

MAIL

info@jakubositek.com

TELEFON

+ 48 500 700 639

SOCIAL MEDIA

Instagram: [ositek_](#)

Facebook: [Jakub Ositek](#)

**ZAPRASZAM
DO WSPÓŁPRACY**